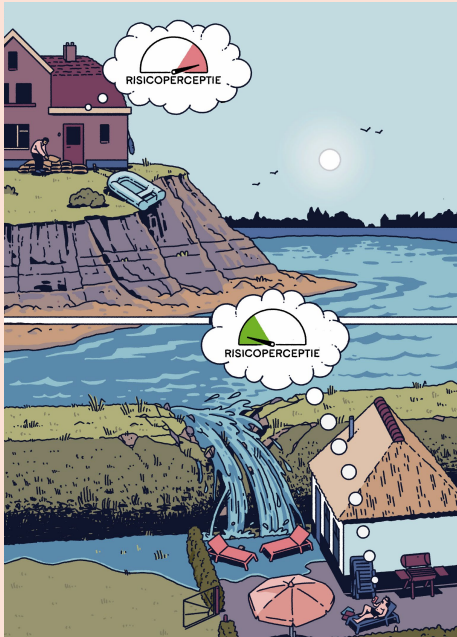


WRR-rapport Mens en klimaat. De kracht van sociale infrastructuur bij adaptatie

Sociale factoren doen ertoe in klimaatadaptatie



Omgaan met onzekerheid



Sociale cohesie



Sociaal-economische positie

Twee conclusies over de rol van sociale factoren in adaptatiebeleid

Conclusie 1

Klimaatbestendigheid heeft een fysieke en een sociale component, die idealiter elkaar versterken

Conclusie 2

In een klimaatbestendige samenleving hebben mensen oog voor elkaar, vertrouwen ze elkaar en beschikken ze over voldoende doenvermogen

Nederland wordt beter klimaatbestendig wanneer de overheid **ook inzet op sociale infrastructuur** die mensen naar elkaar laat omkijken, hun onderlinge vertrouwen verhoogt, en handelingsperspectief biedt.

Aanbeveling 1

Investeer in sociale infrastructuur ten behoeve van maatschappelijke veerkracht

Aanbeveling 2

Stuur op krachtenbundeling en onderling vertrouwen

Aanbeveling 3

Zorg dat mensen weten wat ze kunnen doen om zich aan te passen aan een veranderend klimaat