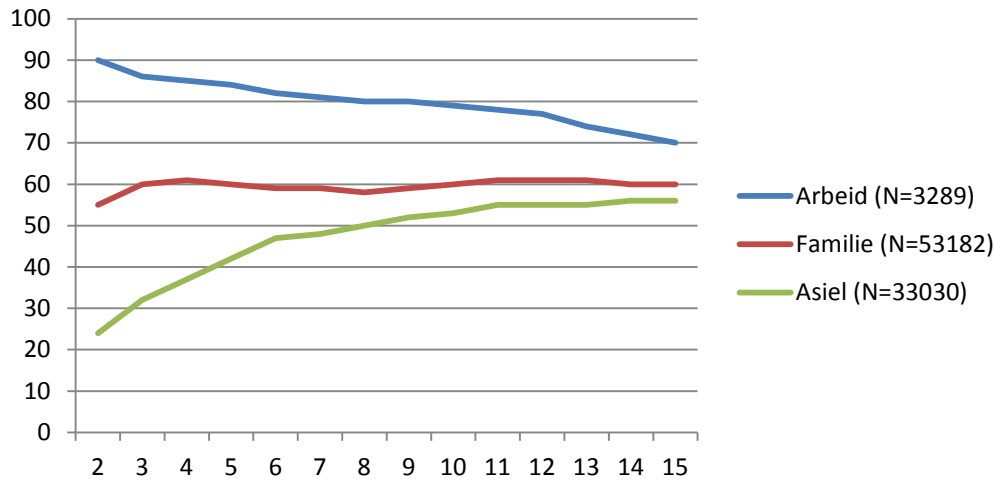


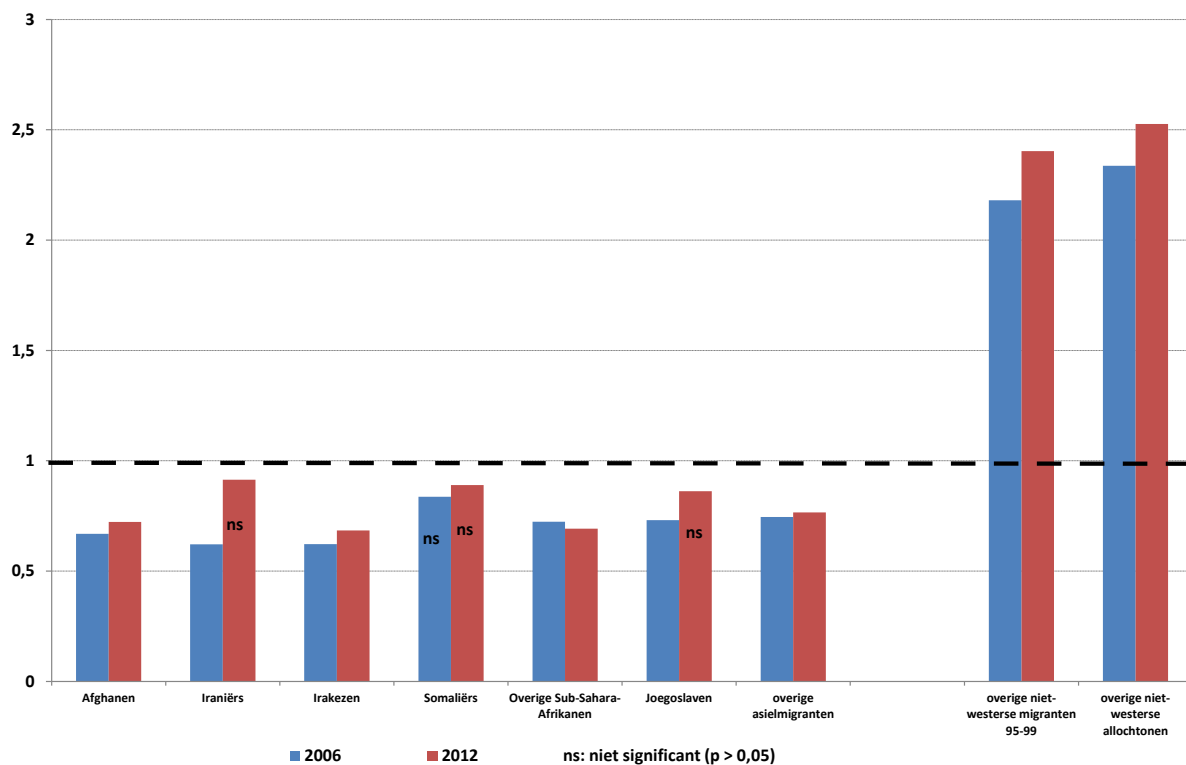
Bijlage bij SCP/ WODC/ WRR Persbericht 16-12-2015

Figuur 1 Werkzaam (meer dan acht uur per week) per migratiemotief, cohort 95-99 in %, naar verblijfsjaren in Nederland



Bron: Stelsel van Sociaal-statistische Bestanden (SSB).

Figuur 2 Relatieve kansenverhoudingen ten opzichte van autochtonen voor het al dan niet verdachte zijn van een misdrijf, na correctie voor een aantal kenmerken, mannen van 18-45 jaar



Bron: SSB en HKS

Tabel 1 Indicatoren van sociaaleconomische positie van migrantengroepen, in procenten

	Nettoparticipatie op de arbeidsmarkt (2012)	Personen met bijstandsuitkering (september 2013)	Personen in arm huishouden (2011)	Kinderen in arm huishouden (2011)
Afghanen	42	26	32	42
Irakezen	39	37	36	45
Iraniërs	60	24	19	17
Somaliërs	26	53	53	67
Turken	52	10	20	26
Marokkanen	46	15	23	30
Surinamers	61	9	10	12
Antillianen	57	13	16	17
Niet- westerse allochtonen totaal	53	13	19	25
Autochtonen	70	2	5	7

Bron: SCP, *Jaarrapport integratie 2013*; CBS, *Jaarrapport integratie 2014*